



# 社團法人台灣急診醫學會

## 114 年住院醫師緊急醫療系統訓練課程(林長場) 【線上+實體】

### 報名簡章

- 一、主辦單位：社團法人台灣急診醫學會。
- 二、協辦單位：長庚醫療財團法人林口長庚紀念醫院急診醫學部。
- 三、活動時間：114年3月10、11日(星期一、二) 09:00-17:00。
- 四、活動地點：林口長庚紀念醫院 兒童大樓 B2臨床技能中心 教室A、B、C  
(桃園市龜山區復興街5號)。
- 五、報名費用：
  - 會員：4,750 元、非會員：5,250 元。
- 六、報名方式：
  - 114 年 2 月 10 日(星期一)起至 114 年 2 月 28 日(星期五)或額滿為止。
  - 限額 40 名，**報考 114 年急診專科醫師甄審者，由學會統一協助報名並通知繳費。不受理現場報名。**
  - 一律於本會網站線上報名 (<http://www.sem.org.tw/>)，可選用『郵局劃撥』或『銀行匯款』方式繳費。
    - ◇ 郵局劃撥帳號：「18603102」，戶名「社團法人台灣急診醫學會」，並於劃撥單通訊欄內註明「114 年住院醫師緊急醫療系統訓練課程(林長場) 【線上+實體】」。
    - ◇ 匯款銀行：「國泰世華商業銀行(館前分行)」，通匯金融代號：013，請使用報名後自動產生之虛擬帳號以 ATM 轉帳或親至銀行臨櫃匯款。
  - <利用虛擬帳號以 ATM 轉帳或親至銀行臨櫃匯款者，無需再與本會確認，費用若有任何問題，會主動與您聯繫確認>。



# 社團法人台灣急診醫學會

## 114 年住院醫師緊急醫療系統訓練課程(林長場)【線上+實體】

### 七、線上課程連結：

<https://tsemschool.xms.tw/course/paidinfo/77>，點選「住院醫師訓練課程」→點選「住院醫師緊急醫療系統訓練課程」。請於實體課程3/10(一)前完成線上課程，每堂課程皆需觀看完畢跳下一影片後才算完整閱讀。

### 八、課前作業：

<https://tsemschool.xms.tw/course/paidinfo/77>，檔案需上傳線上教育平台，課前作業將於3/10(一)於課堂上進行討論。

### 九、積 分：

- 住院醫師緊急醫療救護訓練必修課程。

### 十、備 註：

1. 報名費用包含「急診住院醫師緊急醫療救護教科書」一書，連同收據於課程當天發放，教科書不可退。
2. 因故不克參加要求退費者，上課一週前退報名費 90%，上課三日(工作天)前退報名費 70%，其餘狀況不退。



# 社團法人台灣急診醫學會

## 114 年住院醫師緊急醫療系統訓練課程(林長場)【線上+實體】

### 〈線上課程〉

- 線上課程連結：<https://tsemeschool.xms.tw/course/paidinfo/77>。

進入「台灣急診醫學會線上教育平台」後→再點選「住院醫師訓練課程」→選擇「住院醫師緊急醫療系統訓練課程」。

- 請於 3/10 (一)前完成線上課程，每堂課程皆需觀看完畢跳下一影片才算完整閱。

序	課程名稱	負責醫師
1	緊急救護系統的基本概念與歷史演變	李彬州醫師
2	緊急醫療系統的相關法規	劉健佑醫師
3	創傷到院前處置原則	孫仁堂醫師
4	非創傷與創傷到院前處置原則	黃建雄醫師
5	陸地與空中救護	鄭宏熙醫師
6	院前救護技術之介紹與示範	劉英國醫師
7	國際 EMS 系統比較	林志豪醫師
8	EMS 流程制訂	江文莒醫師
9	多重與大量傷患	侯勝文醫師
10	登錄系統介紹	謝明儒醫師
11	品質管理	謝尚霖醫師



# 社團法人台灣急診醫學會

## 114 年住院醫師緊急醫療系統訓練課程(林長場) 【線上+實體】

### 〈 課前作業 〉

服務醫院：		姓名：	
-------	--	-----	--

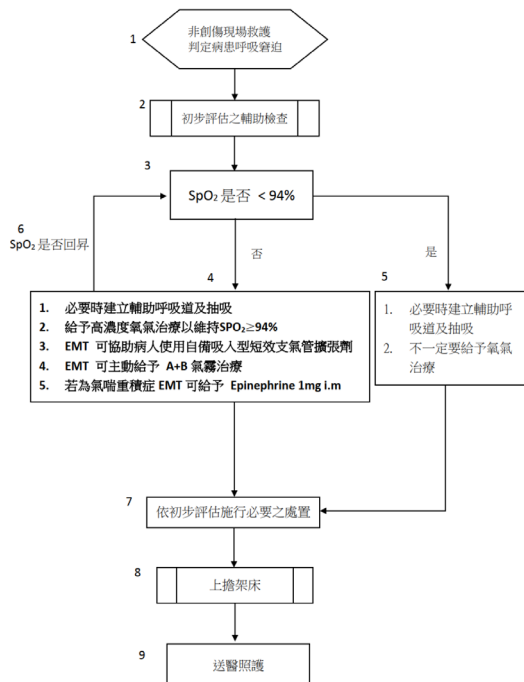
請於 3/10 (一)前完成，並上傳本會線上教育平台，將於 3/10 (一)於課堂上討論。

題目一：請問在上完緊急醫療系統的相關法規課程後，對於緊急醫療救護及系統，您覺得還有什麼相關事項需要再立法修改或是提供保障呢？

題目二：到院前做 12 導程心電圖能更快得知病患是否為 STEMI，但施作也會花不少時間。您是否支持缺血性胸痛患者在院前完成 12 導程心電圖，理由？

題目三：救護科同仁憂心忡忡地跟你求救：雜誌報導我們縣市的 OHCA 患者存活出院率是全國倒數幾名的，我快被長官釘在牆上了，醫師可以幫幫我嗎？請先幫忙訂出一個明確的目標？請問您還需要哪些資料？或者需要開始蒐集哪些資料？才能決定需要收集及使用哪些指標並訂出合適的行動方案。

題目四：醫療指導醫師給您看「XX 市呼吸窘迫救護流程」草案，如下圖。請問依據「EMS 住院醫師訓練課程」的內容以及您的急診醫學知識，您對此救護流程有何修改的建議？





# 社團法人台灣急診醫學會

## 114 年住院醫師緊急醫療系統訓練課程(林長場)【線上+實體】

### 〈實體課程〉

#### 第一天課程表

時間：114 年 3 月 10 日(星期一) 09:00-17:00

地址：林口長庚紀念醫院 兒童大樓 B2臨床技能中心 教室A、B、C

時間	講題		授課講師(助教)
09:00-09:30	報到		
09:30-09:40	課程介紹		
09:40-10:40	6. 課程介紹+分組討論作業		陳承彬醫師
	7.到院前緊急救護技術實作		
	7-1. PrehospitalOHCA 流程練習與 AED 使用(trauma/nontrauma) <b>Patient Care 2.</b>	7-2. 安全帽脫除,頸椎限移與頸 圈穿戴 <b>Patient Care 1.</b>	7-1. 楊尚樵教官 洪凌堯教官 7-2 許育豪教官 尤詩好教官
10:40-11:30	分組 A、B	分組 C、D	
11:30-12:20	分組 C、D	分組 A、B	
12:20-13:20	<b>Lunch</b>		
	7-3. 翻身與上(下)長背板 <b>Patient Care 1.</b>	7-4. 止血帶骨盆固定帶使用 <b>Patient Care 1.</b>	7-3 楊尚樵教官 尤詩好教官 7-4 許育豪教官 洪凌堯教官
13:20-14:10	分組 A、B	分組 C、D	
14:10-15:00	分組 C、D	分組 A、B	
15:00-15:20	<b>Coffee Break</b>		
15:20-16:10	9.緊急醫療系統相關研究		江文莒副院長
16:10-16:40	8.救護紀錄表知多少		王明方醫師
16:40-17:00	Q and A		

(活動課程若有異動，以當日公告為準)



# 社團法人台灣急診醫學會

## 114 年住院醫師緊急醫療系統訓練課程(林長場) 【線上+實體】

### 第二天課程表

時間：114 年 3 月 11 日(星期二) 09:00-17:00

地址：林口長庚紀念醫院 兒童大樓 B2臨床技能中心 教室A、B、C

時間	講題		授課講師(助教)
09:00-09:30	報到		
09:30-10:00	15.派遣員與第一反應者		黃建雄醫師
	14-1. 無線電通報與大量傷患 <b>Patient Care 4.</b>	14-2. EMS 流程制定 <b>System-based Practice 2.</b>	14-1 黃晏博醫師 楊尚樵教官 許育豪教官
10:00-10:50	分組 A、B	分組 C、D	14-2 王明方醫師 尤詩妤教官 洪凌堯教官
10:50-11:40	分組 C、D	分組 A、B	
11:40-12:50	Lunch		
12:50-13:20	16.與 EMS 連結的關鍵：交班溝通與回饋		余晉維醫師
	16-1. EMS 派遣 <b>System-based Practice 2.</b>	16-2. 與 EMS 連結的關鍵： 交班溝通與回饋 <b>Medical Knowledge.</b>	16-1 簡振宇醫師 楊尚樵教官 尤詩妤教官
13:20-14:10	分組 A、B	分組 C、D	16-2 方劭宇醫師 許育豪教官 洪凌堯教官
14:10-15:00	分組 C、D	分組 A、B	
15:00-15:20	Coffee Break		
15:20-16:00	17.術科 (二擇一進行)		楊尚樵教官 許育豪教官 尤詩妤教官 洪凌堯教官
	17-1. 頸椎限移與頸圈穿戴	17-2. 翻身與上(下)長背板	
16:00-17:00	18.筆試		

(活動課程若有異動，以當日公告為準)



# 社團法人台灣急診醫學會

## 114 年住院醫師緊急醫療系統訓練課程(林長場)【線上+實體】

### 講師介紹

江文莒	副院長	國立臺灣大學醫學院附設醫院雲林分院
陳承彬	醫師	新北市立土城醫院(委託長庚醫療財團法人興建經營)
王明方	醫師	長庚醫療財團法人林口長庚紀念醫院
黃建雄	醫師	長庚醫療財團法人林口長庚紀念醫院
黃晏博	醫師	長庚醫療財團法人林口長庚紀念醫院
余晉維	醫師	長庚醫療財團法人基隆長庚紀念醫院
簡振宇	醫師	東元醫療社團法人東元綜合醫院
方劭宇	醫師	長庚醫療財團法人台北長庚紀念醫院

### 桃園市政府消防局緊急醫療救護教官介紹

楊尚樵	高級救護技術員
洪凌堯	高級救護技術員
許育豪	高級救護技術員
尤詩妤	高級救護技術員



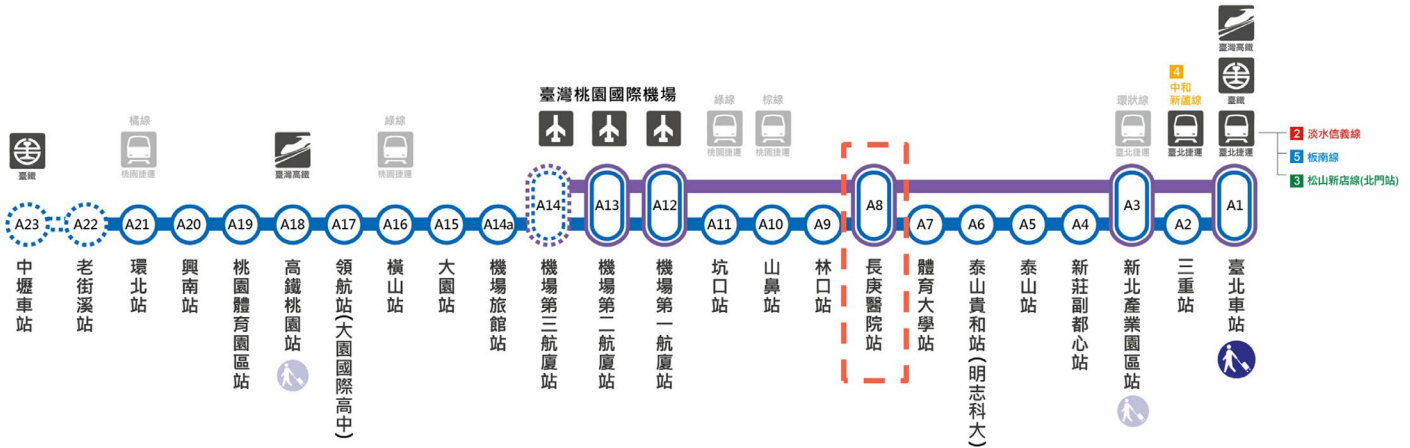


# 社團法人台灣急診醫學會

## 114 年住院醫師緊急醫療系統訓練課程(林長場) 【線上+實體】

### 交通配置圖

※搭乘桃園機場捷運線，在「A8 長庚醫院站」上下車後，往環球購物中心二樓，經由人行天橋至本院兒童大樓。



### 林口長庚醫院乘車指南

