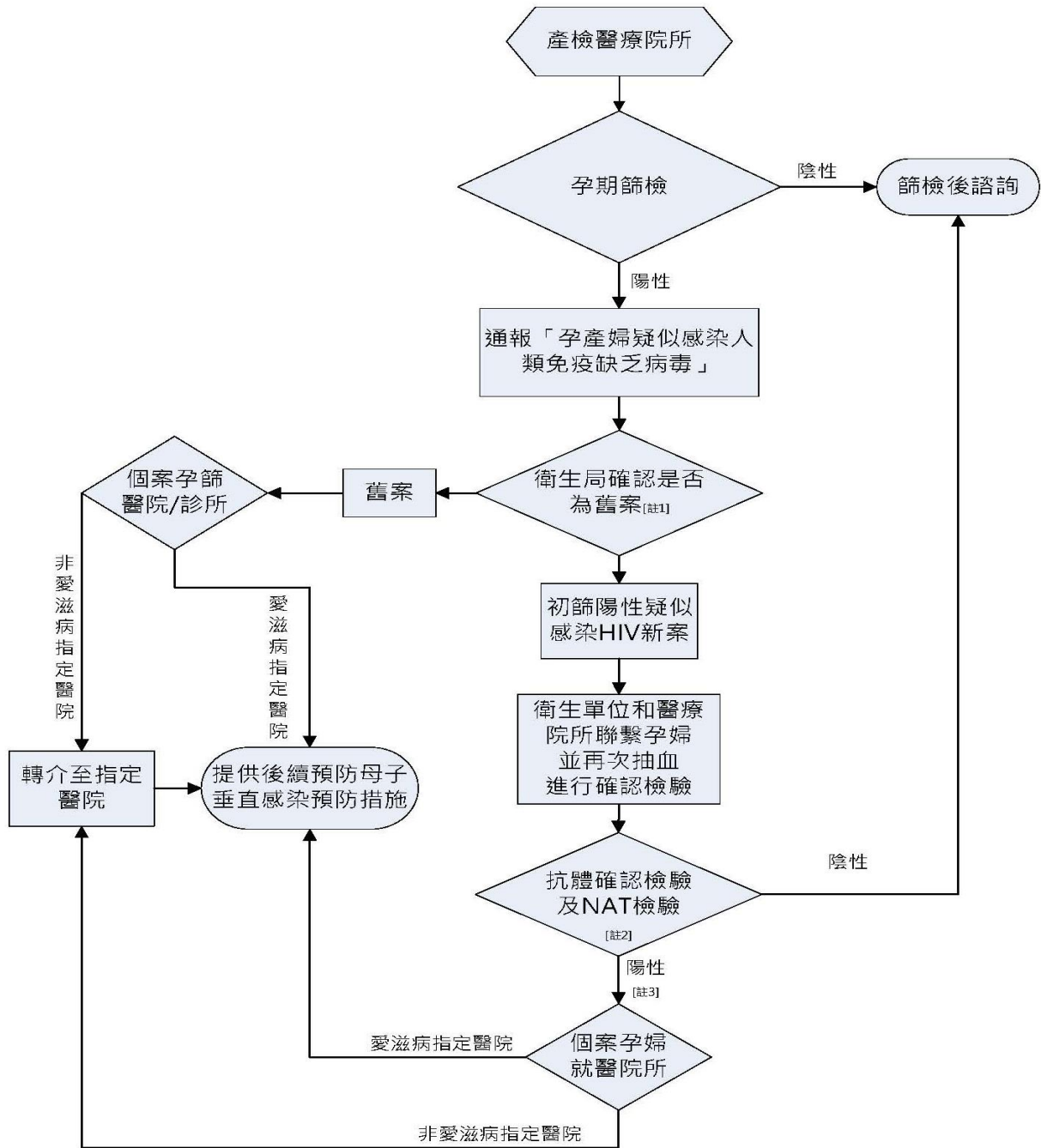


# 孕婦愛滋篩檢作業流程



註 1：愛滋追管系統將警示是否為轄內管理中舊案。

註 2：抗體確認檢驗請優先使用抗體免疫層析確認檢驗法，若檢體由衛生局或本署研檢中心檢驗，檢驗結果由衛生局上傳至追管系統之「懷孕初篩陽性」-「公衛人員維護檢驗結果」；若檢體係在指定醫院檢驗，檢驗結果由醫院個管師上傳至個案管理系統之「懷孕初篩陽檢驗結果維護」。

註 3：抗體確認檢驗及 NAT 任一陽性即確診，由衛生局至愛滋追管系統維護研判結果，研判結果會自動介接回新法傳系統，醫院可至新法傳系統查詢研判結果。