

台灣醫務管理學會 函

地址：台北市大安區羅斯福路三段95號9樓

聯絡人：呂孟瑾

電話：(02)2369-3081 分機16

電子郵件：monglu0422@tche.org.tw



受文者：社團法人台灣急診醫學會

發文日期：中華民國115年5月4日

發文字號：醫管秘字第1150000150號

速別：普通件

密等及解密條件或保密期限：

附件：0519醫院經營管理與策略佈局線上研討會-課程報名簡章 (0000150_0519醫院經營管理與策略佈局線上研討會-課程報名簡章.pdf)

主旨：敬邀貴院代表參加本學會舉辦之「5月19日醫院經營管理與策略佈局線上研討會」，請踴躍報名並公告轉知。

說明：

- 一、本次課程聚焦於「醫院個別總額-健保政策解讀」與「醫院永續經營實務」的經營視野與策略佈局。內容涵蓋健保總額支付制度的改革趨勢分析，協助醫院管理階層掌握點值波動規律與政策導向；在實務操作上，著重於如何在政策框架下優化各科室經營的資源配置，並納入醫院 ESG 淨零轉型與永續管理的實務分享，協助參與者建立系統性的管理思維，優化醫療機構之經營韌性。
- 二、另，為延續學習效益，本學會規劃於下半年開辦「醫院經營管理培訓系列課程」，針對專科經營、目標管理、績效管理及資材分析等模組，進行實作工具深度教學。課程適合醫管階層、臨床轉行政醫師及跨領域人員，將本次線上



研討會的核心指標與經營邏輯轉化為實體個案演練，強化醫管人才核心能力與策略思維，詳細資訊請持續關注學會官網公告。

三、本次線上研討會資訊：

日期：2026年5月19日(星期二) 上午 10:00 至下午 4:00

地點：Cisco Webex線上課程連結<https://reurl.cc/bddjdd>

四、報名網址：<https://www.tche.org.tw/newUI/D1/D10001.aspx>

五、本次全程參加培訓課程者，可獲得本學會教育學習積分6點/天之教育積分認證。醫師、護理師(士)、專科護理師繼續教育積分及台灣醫療品質協會教育積分認證申請中(積分待核定)，本課程認列健保署品質保證保留款。

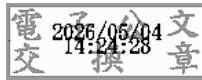
六、課程詳情詳見附件簡章，本課程得使用本學會學習抵用券，歡迎多加利用折抵。

正本：大千綜合醫院、中心診所醫療財團法人中心綜合醫院、中國醫藥大學兒童醫院、中國醫藥大學附設醫院臺北分院、仁安醫院、仁愛醫院、仁愛醫療財團法人大里仁愛醫院、仁愛醫療財團法人台中仁愛醫院、元復醫院、天主教仁慈醫療財團法人仁慈醫院、天主教花蓮教區醫療財團法人台東聖母醫院、天主教若瑟醫療財團法人若瑟醫院、天主教耕莘醫療財團法人永和耕莘醫院、天主教耕莘醫療財團法人耕莘醫院、天主教靈醫會醫療財團法人惠民醫院、天主教靈醫會醫療財團法人礁溪杏和醫院、台南市立醫院(委託秀傳醫療社團法人經營)、台灣基督長老教會馬偕醫療財團法人台東馬偕紀念醫院、台灣基督長老教會馬偕醫療財團法人淡水馬偕紀念醫院、永川醫院、光雄長安醫院、同仁醫院、安和醫療社團法人安和醫院、安泰醫療社團法人安泰醫院、安泰醫療社團法人潮州安泰醫院、竹山秀傳醫療社團法人竹山秀傳醫院、佑民醫療社團法人佑民醫院、佛教慈濟醫療財團法人台北慈濟醫院、佛教慈濟醫療財團法人玉里慈濟醫院、佛教慈濟醫療財團法人台中慈濟醫院、宏其醫療社團法人宏其婦幼醫院、李綜合醫療社團法人大甲李綜合醫院、奇美醫療財團法人佳里奇美醫院、奇美醫療財團法人柳營奇美醫院、怡仁綜合醫院、東元醫療社團法人東元綜合醫院、東勢區農會附設農民醫院、板新醫院、板橋國泰醫院、林新醫療社團法人林新醫院、長庚醫療財團法人台北長庚紀念醫院、長庚醫療財團法人林口長庚紀念醫院、長庚醫療財團法人桃園長庚紀念醫院、長庚醫療財團法人高雄長庚紀念醫院、長庚醫療財團法人基隆長庚紀念醫院、長庚醫療財團法人雲林長庚紀念醫院、長庚醫療財團法人嘉義長庚紀念醫院、信安醫療社團法人信安醫院、為恭醫療財團法人為恭紀念醫院、美德醫院、

益民醫院、財團法人台灣省私立高雄仁愛之家附設慈惠醫院、高雄市立旗津醫院（委託財團法人私立高雄醫學大學經營）、高雄市立鳳山醫院（委託長庚醫療財團法人經營）、高雄榮民總醫院臺南分院、高新醫院、健仁醫院、國立成功大學醫學院附設醫院、國立成功大學醫學院附設醫院斗六分院、國立陽明交通大學附設醫院、國立臺灣大學醫學院附設醫院、國立臺灣大學醫學院附設醫院北護分院、國立臺灣大學醫學院附設醫院金山分院、國軍桃園總醫院、國泰醫療財團法人汐止國泰綜合醫院、國泰醫療財團法人新竹國泰綜合醫院、基隆市立醫院、康寧醫療財團法人康寧醫院、敏盛綜合醫院、清泉醫院、連江縣立醫院、景美醫院、華揚醫院、陽明醫院（嘉義市）、順安醫院、慈祐醫院、新仁醫療社團法人新仁醫院、新北市立土城醫院（委託長庚醫療財團法人興建經營）、新永和醫院、新泰綜合醫院、新興醫療社團法人新興醫院、瑞芳礦工醫院、義大醫療財團法人義大大昌醫院、義大醫療財團法人義大癌治療醫院、彰化基督教醫療財團法人二林基督教醫院、彰化基督教醫療財團法人南投基督教醫院、彰化基督教醫療財團法人員林基督教醫院、彰化基督教醫療財團法人鹿港基督教醫院、彰化基督教醫療財團法人雲林基督教醫院、彰化基督教醫療財團法人漢銘基督教醫院、維德醫療社團法人基隆維德醫院、臺中榮民總醫院埔里分院、臺北市立聯合醫院、臺北榮民總醫院玉里分院、臺北榮民總醫院桃園分院、臺北醫學大學附設醫院、臺灣基督教門諾會醫療財團法人門諾醫院壽豐分院、輔英科技大學附設醫院、德仁醫院、慶昇醫療社團法人慶昇醫院、樂安醫院、澄清綜合醫院中港分院、衛生福利部花蓮醫院、衛生福利部金門醫院、衛生福利部南投醫院、衛生福利部屏東醫院、衛生福利部恆春旅遊醫院、衛生福利部苗栗醫院、衛生福利部桃園醫院、衛生福利部新營醫院、衛生福利部旗山醫院、衛生福利部臺東醫院、衛生福利部臺南醫院、衛生福利部豐原醫院、賢德醫院、營新醫院、聯新國際醫院、聯新國際醫院桃新分院、醫療財團法人正德癌症醫療基金會佛教正德醫院、醫療財團法人辜公亮基金會和信治癌中心醫院、醫療財團法人羅許基金會羅東博愛醫院、寶建醫療社團法人寶建醫院、台南市郭綜合醫院、信一骨科醫院、屏東榮民總醫院、高雄市立岡山醫院（委託秀傳醫療社團法人經營）、中壢長榮醫院、輔仁大學學校財團法人輔仁大學附設醫院、光田醫療社團法人光田綜合醫院、彰化基督教醫療財團法人彰化基督教醫院、中國醫藥大學附設醫院、新光醫療財團法人新光吳火獅紀念醫院、醫療財團法人徐元智先生醫藥基金會亞東紀念醫院、秀傳醫療社團法人秀傳紀念醫院、臺北榮民總醫院新竹分院、奇美醫療財團法人奇美醫院、臺灣基督教門諾會醫療財團法人門諾醫院、國軍臺中總醫院附設民眾診療服務處、中山醫學大學附設醫院、基督復臨安息日會醫療財團法人臺安醫院、臺北榮民總醫院、光宇學校財團法人元培醫事科技大學、天主教中華聖母修女會醫療財團法人天主教聖馬爾定醫院、屏基醫療財團法人屏東基督教醫院、臺中榮民總醫院嘉義分院、臺北市立關渡醫院一委託臺北榮民總醫院經營、天成醫療社團法人天晟醫院、佛教慈濟醫療財團法人花蓮慈濟醫院、佛教慈濟醫療財團法人大林慈濟醫院、財團法人私立高雄醫學大學附設中和紀念醫院、天成醫院、臺北榮民總醫院蘇澳分院、衛生福利部玉里醫院、衛生福利部臺中醫院、澄清綜合醫院、國泰醫療財團法人國泰綜合醫院、國立臺灣大學醫學院附設醫院雲林分院、國軍高雄總醫院、建佑醫院、中國醫藥大學北港附設醫院、阮綜合醫療社團法人阮綜合醫院、員榮醫療社團法人員榮醫院、弘光科技大學、義大醫療財團法人義大醫院、衛生福利部嘉義醫院、衛生福利部朴子醫院、惠來醫療社團法人宏仁醫院、亞洲大學附屬醫院、衛生福利部澎湖醫院、衛生福利部基隆醫院、高雄榮民總醫院、行天宮醫療志業醫療財團法人恩主公醫院、天主教聖功醫療財團法人聖功醫院、宋俊宏婦幼醫院、恆基醫療財團法人恆春基督教醫院、秀傳醫療財團法人彰濱秀傳紀念醫院、高雄市立小港醫院（委託財團法人私立高雄醫學大學經營）、台灣基

督長老教會馬偕醫療財團法人馬偕紀念醫院、台灣基督長老教會新樓醫療財團法人麻豆新樓醫院、台灣基督長老教會新樓醫療財團法人台南新樓醫院、沙爾德聖保祿修女會醫療財團法人聖保祿醫院、衛生福利部臺北醫院、童綜合醫療社團法人童綜合醫院、衛生福利部桃園療養院、臺中榮民總醫院、天主教靈醫會醫療財團法人羅東聖母醫院、戴德森醫療財團法人嘉義基督教醫院、高雄市立聯合醫院、振興醫療財團法人振興醫院、台灣基督長老教會馬偕醫療財團法人新竹馬偕紀念醫院、衛生福利部彰化醫院、高雄市立民生醫院、高雄市立凱旋醫院、臺南市立安南醫院-委託中國醫藥大學興建經營、新北市立聯合醫院、彰化基督教醫療財團法人彰化基督教兒童醫院、臺北市立萬芳醫院—委託臺北醫學大學辦理、埔基醫療財團法人埔里基督教醫院、衛生福利部雙和醫院（委託臺北醫學大學興建經營）、財團法人台灣省私立台中仁愛之家附設靜和醫院、財團法人私立高雄醫學大學附設高醫岡山醫院、國軍左營總醫院岡山分院、中華民國區域醫院協會、中華民國製藥發展協會、中華民國醫師公會全國聯合會、中華民國藥師公會全國聯合會、中華民國護理師護士公會全國聯合會、台灣內科醫學會、台灣外傷醫學會、台灣社區醫院協會、台灣疼痛醫學會、台灣醫院協會、台灣藥物臨床研究協會、台灣藥品行銷暨管理協會、台灣護理學會、社團法人中華民國牙醫師公會全國聯合會、社團法人中華民國管理科學學會、社團法人台灣自殺防治學會、社團法人台灣長期照護專業協會、社團法人台灣長期照顧發展協會全國聯合會、社團法人台灣急診醫學會、社團法人台灣感染管制學會、社團法人亞洲華人醫務管理交流學會、社團法人國家生技醫療產業策進會、社團法人臺灣健康醫院學會、社團法人臺灣臨床藥學會、財團法人醫院評鑑暨醫療品質策進會、臺灣製藥工業同業公會、臺灣醫學會、臺灣醫療品質協會、臺灣護理管理學會

副本：



理事長 洪子仁